

Fiche technique

Caractéristiques du produit



Gril électrique à eau chauffage direct 31x48 TOP 400 V

Modèle	Code SAP	00011360
GV 30 ET	Groupe d'articles	Grilles et plaques de cuisson



– Rebord amovible: Oui

Code SAP	00011360	Poids net [kg]	11.00
Largeur nette [mm]	380	Puissance électrique [kW]	4.080
Profondeur nette [mm]	665	Alimentation	400 V / 3N - 50 Hz
Hauteur nette [mm]	485		

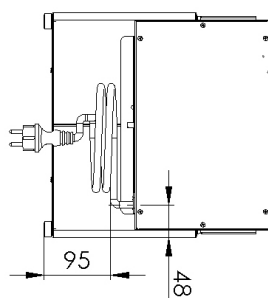
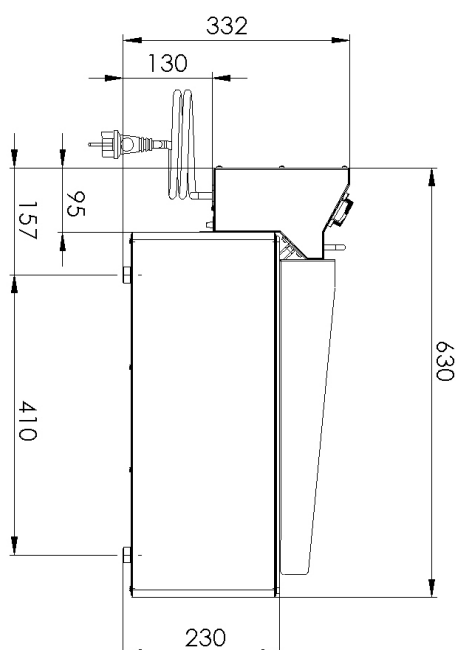
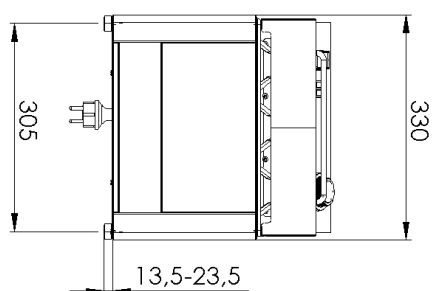
Fiche technique

Dessin technique



Gril électrique à eau chauffage direct 31x48 TOP 400 V

Modèle	Code SAP	00011360
GV 30 ET	Groupe d'articles	Grilles et plaques de cuisson



Gril électrique à eau chauffage direct 31x48 TOP 400 V

Modèle	Code SAP	00011360
GV 30 ET	Groupe d'articles	Grilles et plaques de cuisson

1

Conception entièrement en acier inoxydable

- Longue durée de vie
- Durabilité du matériau en acier inoxydable AISI 34
- Le matériau ne rouille pas
 - Économies sur les interventions d'entretien
 - Service facile et plus rapide

2

Indice de protection IPX4 pour les commandes

- Système sans entretien
- Résistant aux éclaboussures
- Longue durée de vie
 - Économies sur les interventions d'entretien
 - Nettoyage facile de l'appareil

3

Forme spéciale des grilles

- Garantit que l'huile s'égoutte directement dans le bain-marie au lieu qu'il ne s'écoule sur les éléments chauffants
 - Ne détruit pas les éléments chauffants
 - Nettoyage et entretien de l'appareil facile
 - Sécurité

4

Rebord haut amovible

- De meilleures conditions d'hygiène
- Empêcher les éclaboussures de graisse sur l'équipement secondaire
 - Facile d'entretien
 - Nettoyage facile

5

Réservoir d'eau amovible

- Nettoyage facile des restes alimentaires
- Élimine la combustion des graisses et donc des substances cancérigènes
 - N'utilise pas le gril et se nettoie facilement

Fiche technique

Paramètres techniques



Gril électrique à eau chauffage direct 31x48 TOP 400 V

Modèle	Code SAP	00011360
GV 30 ET	Groupe d'articles	Grilles et plaques de cuisson

1. Code SAP:

00011360

2. Largeur nette [mm]:

380

3. Profondeur nette [mm]:

665

4. Hauteur nette [mm]:

485

5. Poids net [kg]:

11.00

6. Largeur brute [mm]:

380

7. Profondeur brute [mm]:

665

8. Hauteur brute [mm]:

485

9. Poids brut [kg]:

13.00

10. Type d'appareil:

Appareil électrique

11. Type de construction de l'appareil:

Équipements à poser

12. Puissance électrique [kW]:

4.080

13. Alimentation:

400 V / 3N - 50 Hz

14. Indice de protection d'enveloppe:

IPX4

15. Matériel:

Inox

16. Indicateurs:

Voyants de marche et de préchauffement du four

17. Type de chauffage de l'appareil:

Direct

18. Équipement standard pour l'appareil:

raclette en acier inoxydable

19. Nombre de niveaux de contrôle de puissance:

6

20. Matériau de la grille:

Acier inoxydable

21. Rebord amovible:

Oui

22. Forme de la grille:

Une grille composée d'éléments de chauffe-plats permettant de déposer de la nourriture directement dessus, la graisse de la nourriture coule sous les éléments chauffants, dans le bain-marie.

23. Section des conducteurs CU [mm²]:

1